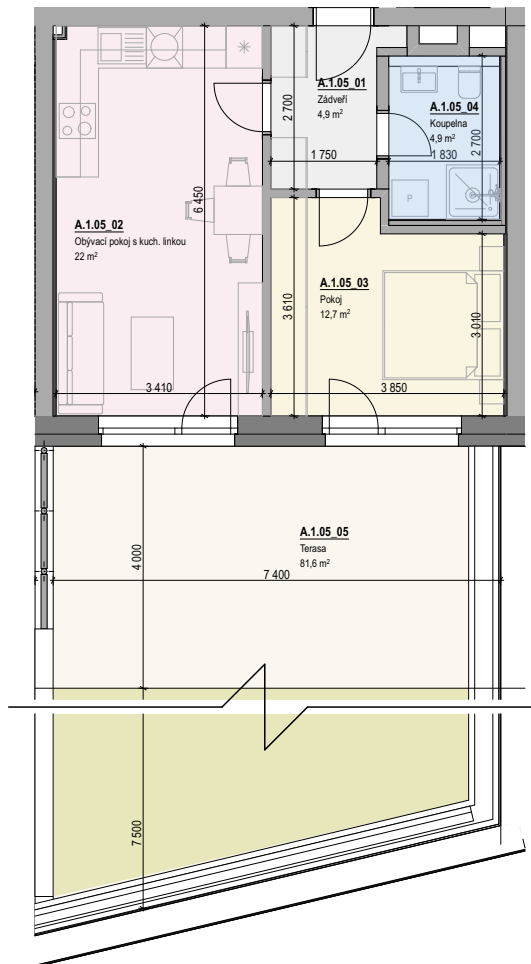


JEDNOTKA A.1.05



- Budova	A
- Podlaží	1.NPa
- Orientace	J

Plochy místností jednotky a jeho umístění v budově

Celková plocha jednotky: 47,5 m²
(dle NV 366/2013 Sb.)

Užitná podlahová plocha jednotky

A.1.05_01 Závěří	4,9
A.1.05_02 Obývací pokoj s kuch. linkou	22,0
A.1.05_03 Pokoj	12,7
A.1.05_04 Koupelna	4,9
	44,5 m²

Ostatní plochy jednotky

A.1.05_05 Terasa	81,6
	81,6 m²

