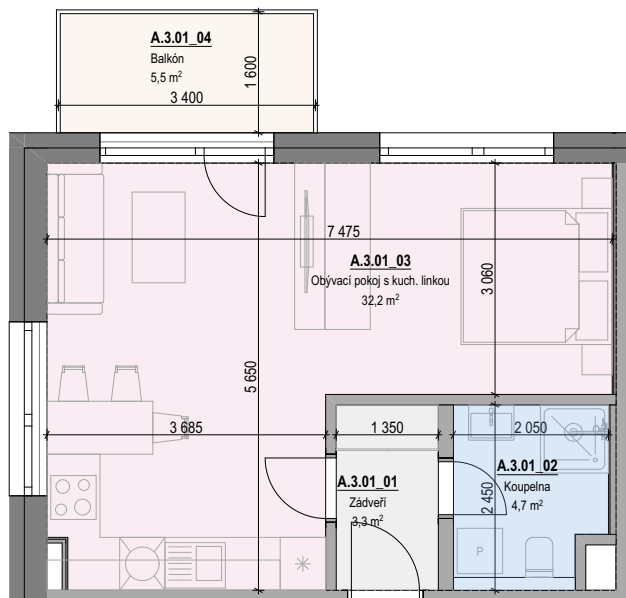


# JEDNOTKA A.3.01



- Budova A
- Podlaží 3.NPa
- Orientace SZ

## Plochy místností jednotky a jeho umístění v budově

**Celková plocha jednotky:** 42,2 m<sup>2</sup>  
(dle NV 366/2013 Sb.)

### Užitná podlahová plocha jednotky

A.3.01_01 Zádveří	3,3
A.3.01_02 Koupelna	4,7
A.3.01_03 Obývací pokoj s kuch. linkou	32,2
<b>40,2 m<sup>2</sup></b>	

### Ostatní plochy jednotky

A.3.01_04 Balkón	5,5
<b>5,5 m<sup>2</sup></b>	

