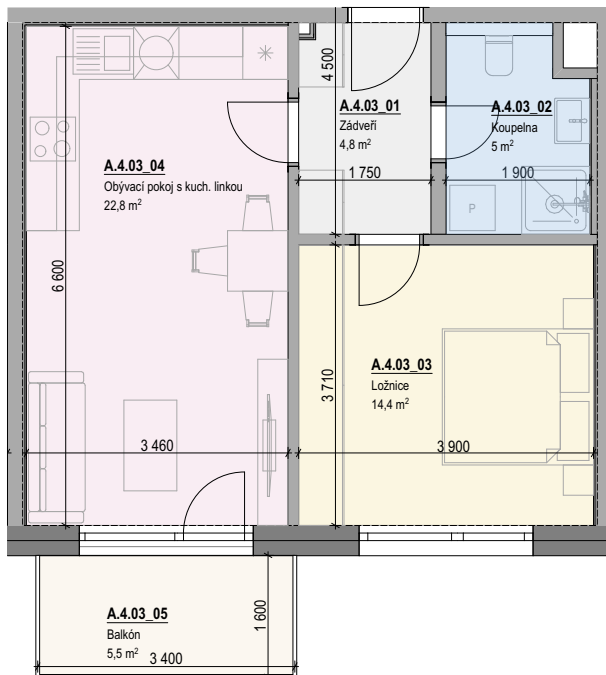


## JEDNOTKA A.4.03



- Budova A
- Podlaží 4.NPa
- Orientace J

### Plochy místností jednotky a jeho umístění v budově

**Celková plocha jednotky:** 50,5 m<sup>2</sup>  
(dle NV 366/2013 Sb.)

### Užitná podlahová plocha jednotky

A.4.03_01 Zádveří	4,8
A.4.03_02 Koupelna	5,0
A.4.03_03 Ložnice	14,4
A.4.03_04 Obývací pokoj s kuch. linkou	22,8
<b>47,0 m<sup>2</sup></b>	

### Ostatní plochy jednotky

A.4.03_05 Balkón	5,5
<b>5,5 m<sup>2</sup></b>	

