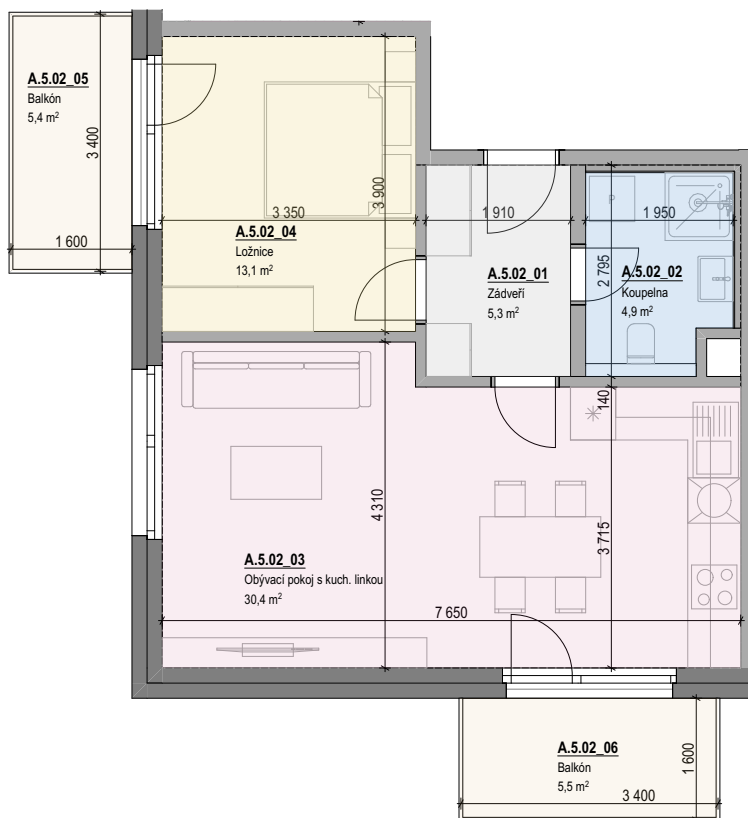


JEDNOTKA A.5.02



- Budova A
- Podlaží 5.NPa
- Orientace JZ

Plochy místností jednotky a jeho umístění v budově

Celková plocha jednotky:

(dle NV 366/2013 Sb.)

56,6 m²

Užitná podlahová plocha jednotky

A.5.02_01 Zádveří	5,3
A.5.02_02 Koupelna	4,9
A.5.02_03 Obývací pokoj s kuch. linkou	30,4
A.5.02_04 Ložnice	13,1
53,8 m²	

Ostatní plochy jednotky

A.5.02_05 Balkón	5,4
A.5.02_06 Balkón	5,5
10,9 m²	

