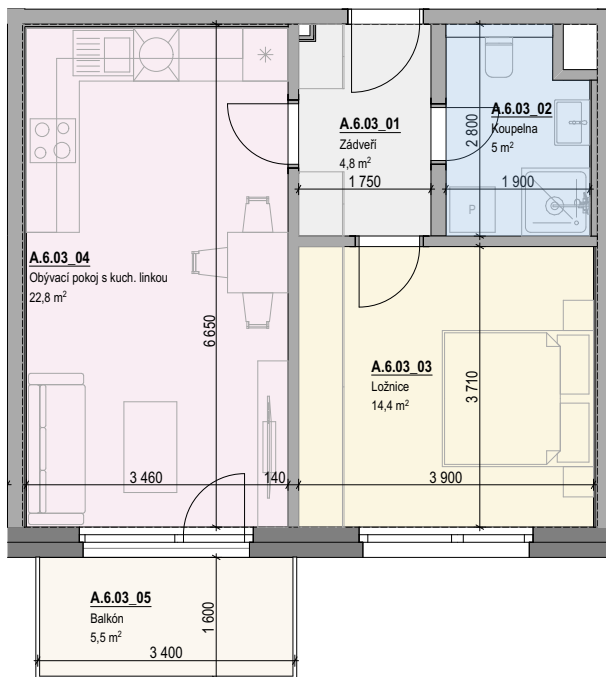


JEDNOTKA A.6.03



- Budova A
- Podlaží 6.NPa
- Orientace J

Plochy místností jednotky a jeho umístění v budově

Celková plocha jednotky: 50,5 m²
(dle NV 366/2013 Sb.)

Užitná podlahová plocha jednotky

A.6.03_01	Záďveří	4,8
A.6.03_02	Koupelna	5,0
A.6.03_03	Ložnice	14,4
A.6.03_04	Obývací pokoj s kuch. linkou	22,8
		47,1 m²

Ostatní plochy jednotky

A.6.03_05	Balkón	5,5
		5,5 m²

