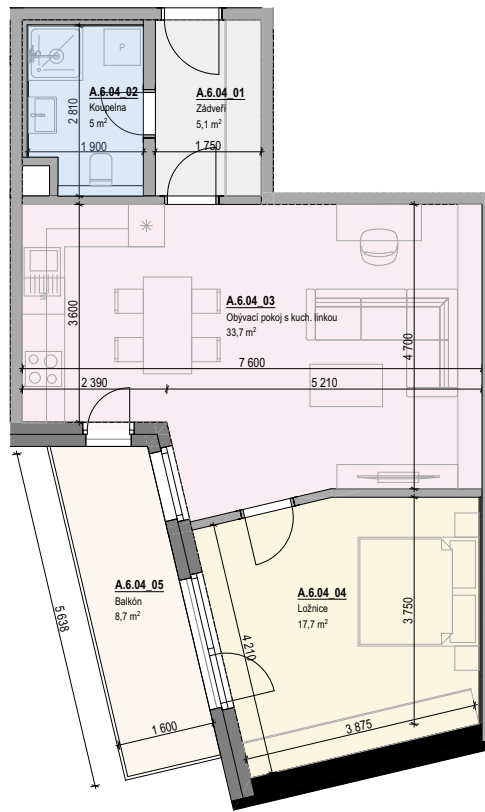


JEDNOTKA A.6.04



- Budova	A
- Podlaží	6.NPa
- Orientace	JZ

Plochy místností jednotky a jeho umístění v budově

Celková plocha jednotky:

(dle NV 366/2013 Sb.)

64,3 m²

Užitná podlahová plocha jednotky

A.6.04_01	Zádvěří	5,1
A.6.04_02	Koupelna	5,0
A.6.04_03	Obývací pokoj s kuch. linkou	33,7
A.6.04_04	Ložnice	17,7

61,6 m²

Ostatní plochy jednotky

A.6.04_05	Balkón	8,7
-----------	--------	-----

8,7 m²

