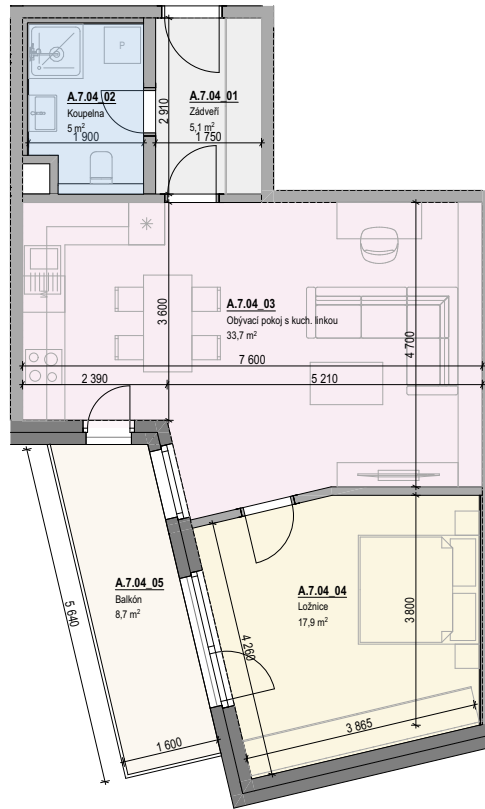


JEDNOTKA A.7.04



- Budova A
- Podlaží 7.NPa
- Orientace JZ

Plochy místností jednotky a jeho umístění v budově

Celková plocha jednotky:

(dle NV 366/2013 Sb.)

64,2 m²

Užitná podlahová plocha jednotky

- A.7.04_01 Zádveří 5,1
- A.7.04_02 Koupelna 5,0
- A.7.04_03 Obývací pokoj s kuch. linkou 33,7
- A.7.04_04 Ložnice 17,9

61,8 m²

Ostatní plochy jednotky

- A.7.04_05 Balkón 8,7

8,7 m²

