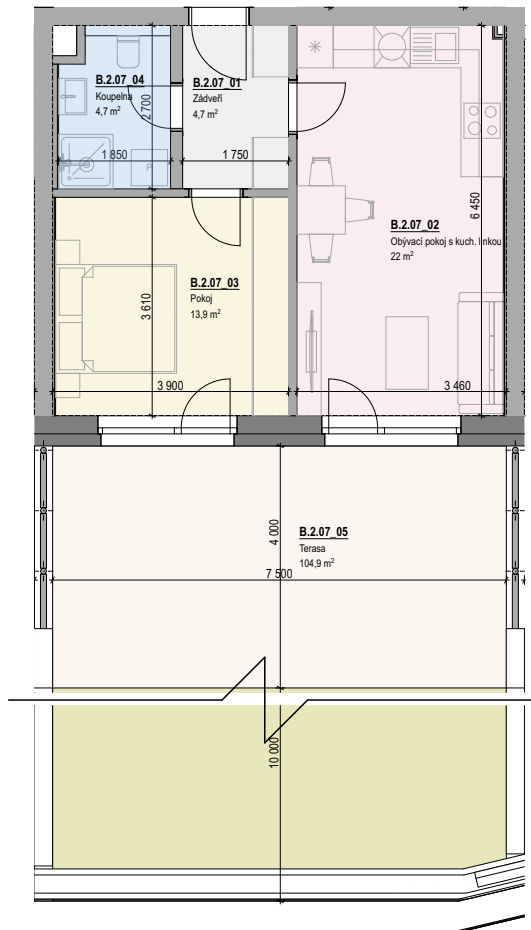


JEDNOTKA B.2.07



- Budova	B
- Podlaží	2.NPb
- Orientace	J

Plochy místností jednotky a jeho umístění v budově

Celková plocha jednotky: 48,1 m²
(dle NV 366/2013 Sb.)

Užitná podlahová plocha jednotky

B.2.07_01 Zádveří	4,7
B.2.07_02 Obývací pokoj s kuch. linkou	22,0
B.2.07_03 Pokoj	13,9
B.2.07_04 Koupelna	4,7
45,3 m²	

Ostatní plochy jednotky

B.2.07_05 Terasa	104,9
104,9 m²	

