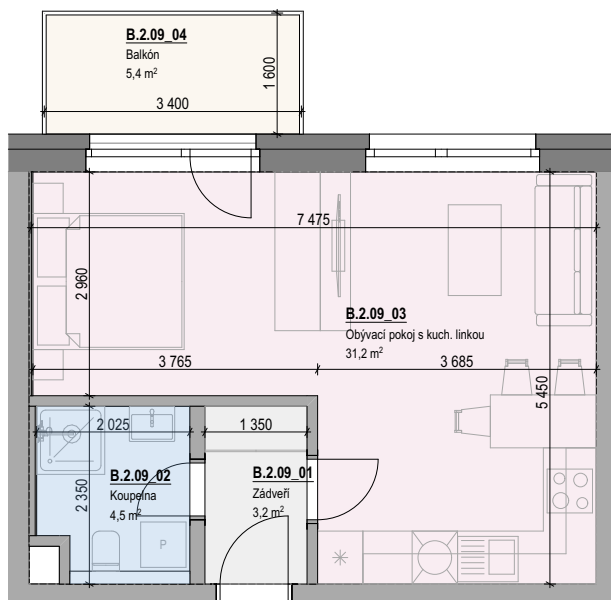


## JEDNOTKA B.2.09



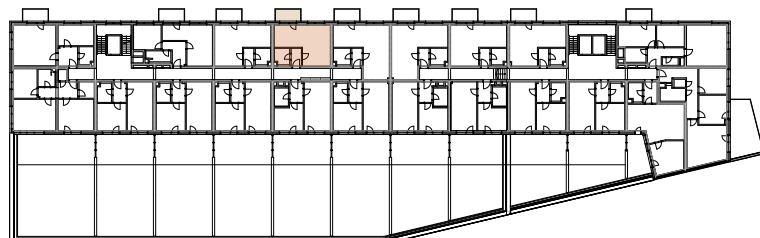
- Budova	B
- Podlaží	2.NPb
- Orientace	S

### Plochy místností jednotky a jeho umístění v budově

**Celková plocha jednotky:** 40,7 m<sup>2</sup>  
(dle NV 366/2013 Sb.)

### Užitná podlahová plocha jednotky

B.2.09_01	Zádvěří	3,2
B.2.09_02	Koupelna	4,5
B.2.09_03	Obývací pokoj s kuch. linkou	31,2
		<b>38,9 m<sup>2</sup></b>



### Ostatní plochy jednotky

B.2.09_04	Balkón	5,4
		<b>5,4 m<sup>2</sup></b>

