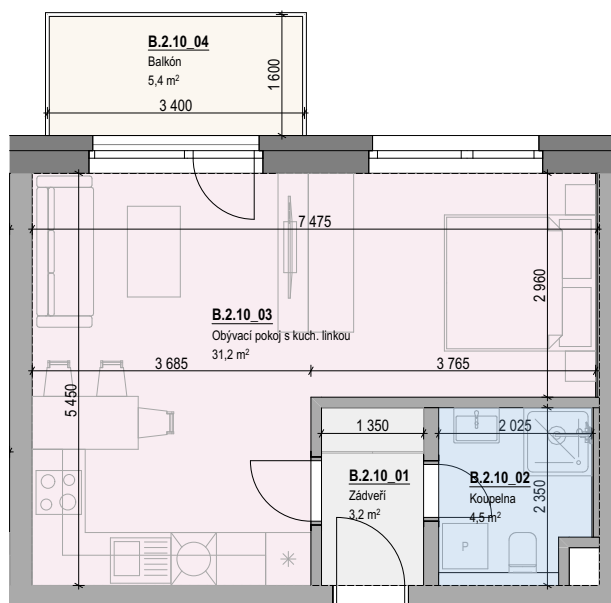


JEDNOTKA B.2.10



- Budova	B
- Podlaží	2.NPb
- Orientace	S

Plochy místností jednotky a jeho umístění v budově

Celková plocha jednotky: 40,7 m²
(dle NV 366/2013 Sb.)

Užitná podlahová plocha jednotky

B.2.10_01 Zádveří	3,2
B.2.10_02 Koupelna	4,5
B.2.10_03 Obývací pokoj s kuch. linkou	31,2
38,9 m²	

Ostatní plochy jednotky

B.2.10_04 Balkón	5,4
5,4 m²	

