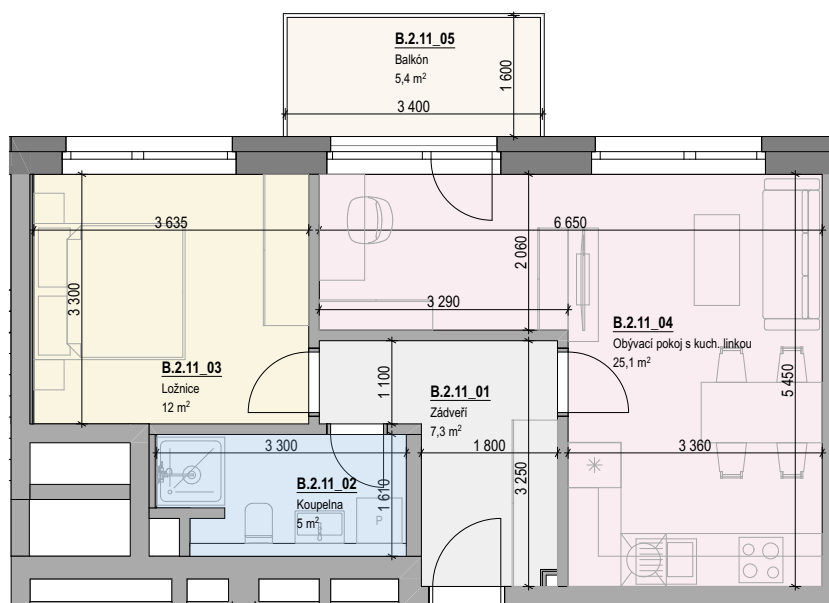


## JEDNOTKA B.2.11



- Budova	B
- Podlaží	2.NPb
- Orientace	S

### Plochy místností jednotky a jeho umístění v budově

**Celková plocha jednotky:** 52,0 m<sup>2</sup>  
(dle NV 366/2013 Sb.)

### Užitná podlahová plocha jednotky

B.2.11_01	Zádvěří	7,3
B.2.11_02	Koupelna	5,0
B.2.11_03	Ložnice	12,0
B.2.11_04	Obývací pokoj s kuch. linkou	25,1
		<b>49,3 m<sup>2</sup></b>

### Ostatní plochy jednotky

B.2.11_05	Balkón	5,4
		<b>5,4 m<sup>2</sup></b>

