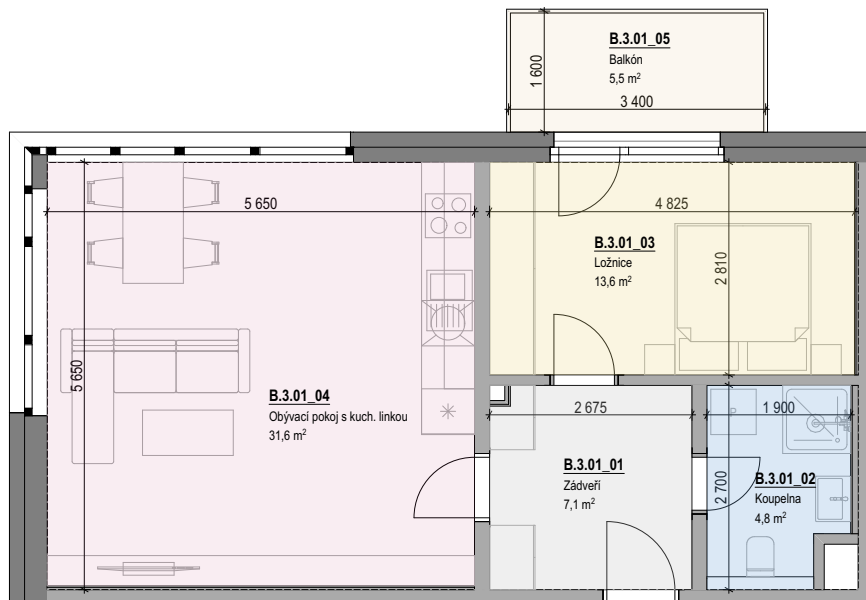


JEDNOTKA B.3.01



- Budova **B**
- Podlaží **3.NPb**
- Orientace **SZ**

Plochy místností jednotky a jeho umístění v budově

Celková plocha jednotky: **60,3 m²**
(dle NV 366/2013 Sb.)

Užitná podlahová plocha jednotky

B.3.01_01	Zádvěří	7,1
B.3.01_02	Koupelna	4,8
B.3.01_03	Ložnice	13,6
B.3.01_04	Obyvací pokoj s kuch. linkou	31,6
		57,1 m²

Ostatní plochy jednotky

B.3.01_05	Balkón	5,5
		5,5 m²

