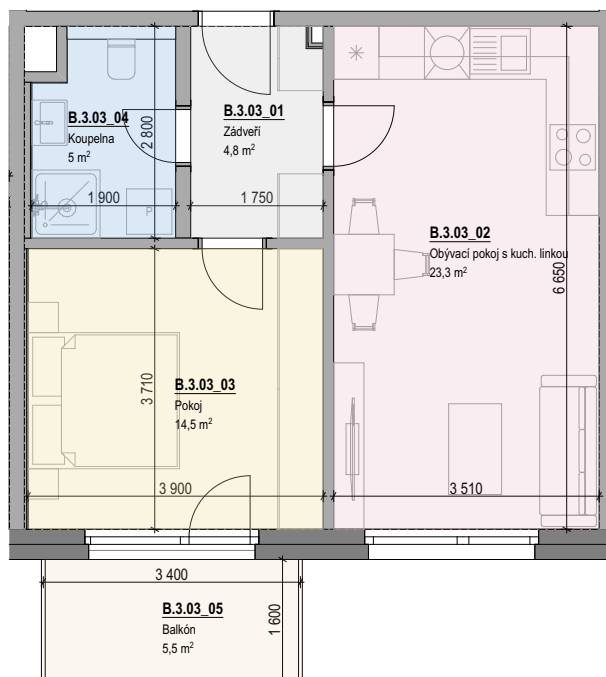


## JEDNOTKA B.3.03



- Budova	B
- Podlaží	3.NPb
- Orientace	J

### Plochy místností jednotky a jeho umístění v budově

**Celková plocha jednotky:** 50,3 m<sup>2</sup>  
(dle NV 366/2013 Sb.)

### Užitná podlahová plocha jednotky

B.3.03_01	Záďveří	4,8
B.3.03_02	Obývací pokoj s kuch. linkou	23,3
B.3.03_03	Pokoj	14,5
B.3.03_04	Koupelna	5,0
		<b>47,6 m<sup>2</sup></b>

### Ostatní plochy jednotky

B.3.03_05	Balkón	5,5
		<b>5,5 m<sup>2</sup></b>

