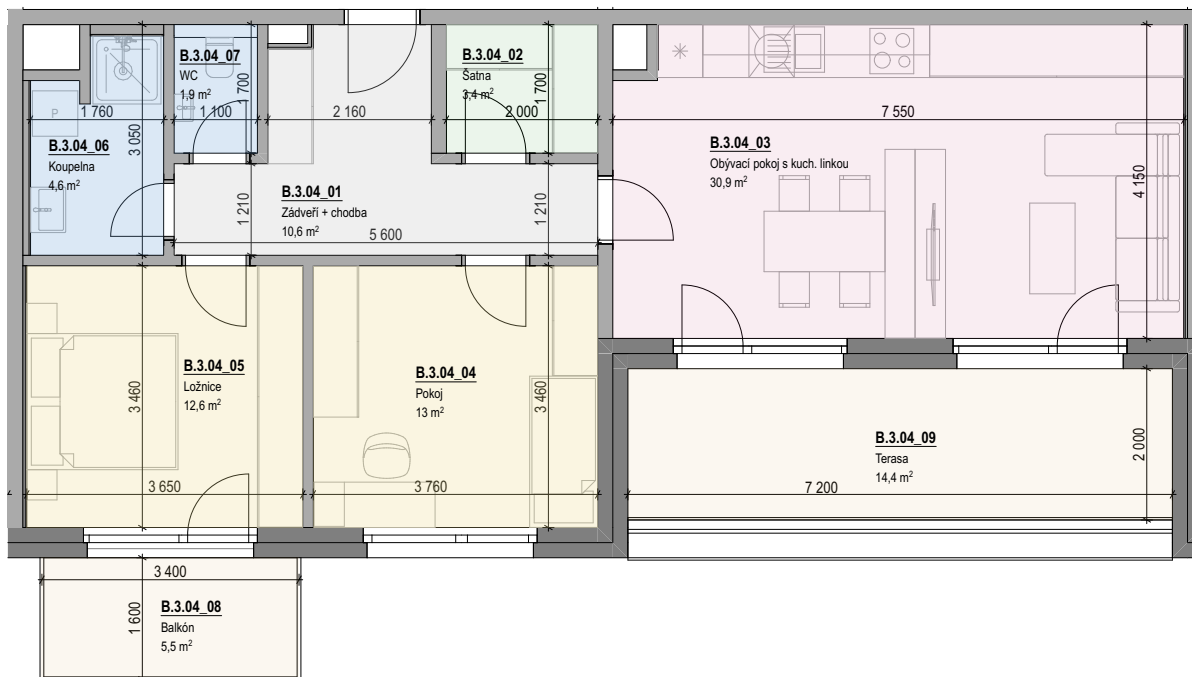


JEDNOTKA B.3.04



- Budova B
- Podlaží 3.NPb
- Orientace J

Plochy místností jednotky a jeho umístění v budově

Celková plocha jednotky: 82,3 m²
(dle NV 366/2013 Sb.)

Užitná podlahová plocha jednotky

B.3.04_01	Zádveří + chodba	10,6
B.3.04_02	Šatna	3,4
B.3.04_03	Obývací pokoj s kuch. linkou	30,9
B.3.04_04	Pokoj	13,0
B.3.04_05	Ložnice	12,6
B.3.04_06	Koupelna	4,6
B.3.04_07	WC	1,9

77,0 m²

Ostatní plochy jednotky

B.3.04_08	Balkón	5,5
B.3.04_09	Terasa	14,4

19,9 m²

