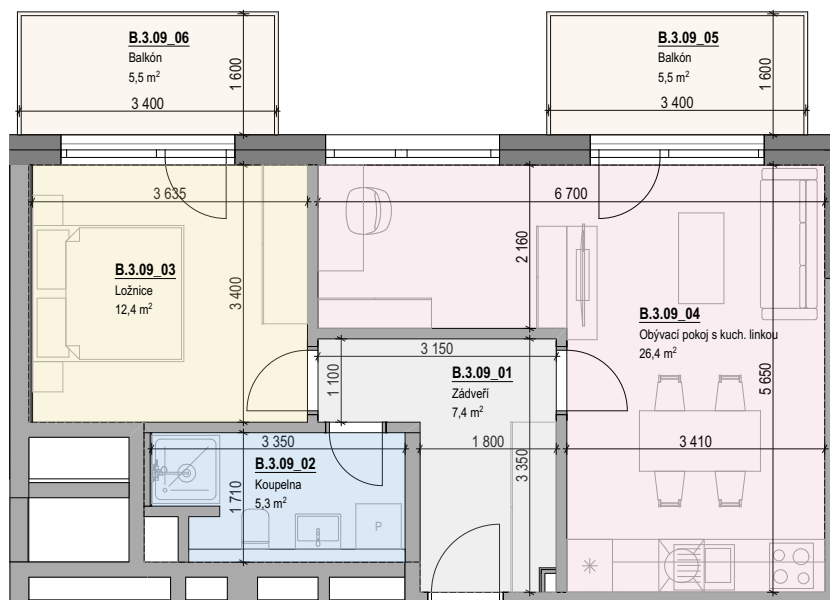


JEDNOTKA B.3.09



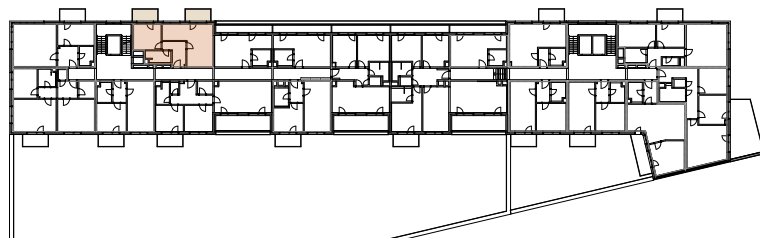
- Budova	B
- Podlaží	3.NPb
- Orientace	S

Plochy místností jednotky a jeho umístění v budově

Celková plocha jednotky: 54,3 m²
(dle NV 366/2013 Sb.)

Užitná podlahová plocha jednotky

B.3.09_01 Zádveří	7,4
B.3.09_02 Koupelna	5,3
B.3.09_03 Ložnice	12,4
B.3.09_04 Obývací pokoj s kuch. linkou	26,4
51,5 m²	



Ostatní plochy jednotky

B.3.09_05 Balkón	5,5
B.3.09_06 Balkón	5,5
10,9 m²	

