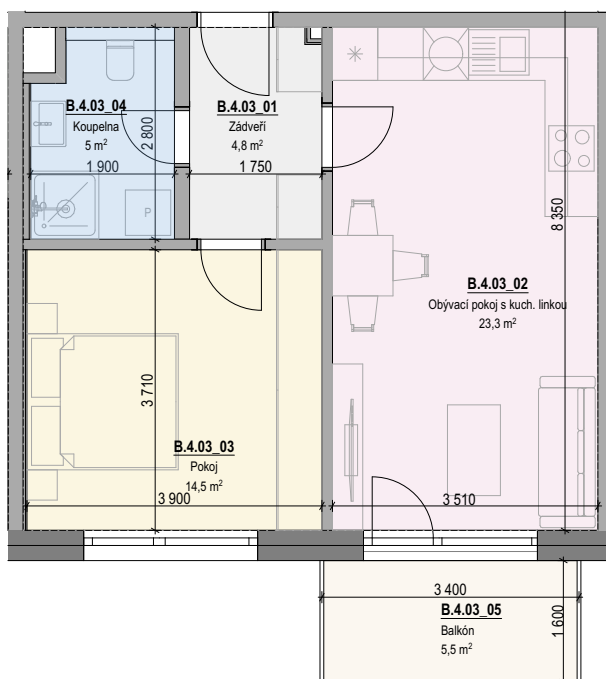


## JEDNOTKA B.4.03



- Budova	B
- Podlaží	4.NPb
- Orientace	J

### Plochy místností jednotky a jeho umístění v budově

#### Celková plocha jednotky:

(dle NV 366/2013 Sb.)

50,3 m<sup>2</sup>

#### Užitná podlahová plocha jednotky

B.4.03_01	Zádveří	4,8
B.4.03_02	Obývací pokoj s kuch. linkou	23,3
B.4.03_03	Pokoj	14,5
B.4.03_04	Koupelna	5,0

47,6 m<sup>2</sup>

#### Ostatní plochy jednotky

B.4.03_05	Balkón	5,5
-----------	--------	-----

5,5 m<sup>2</sup>

