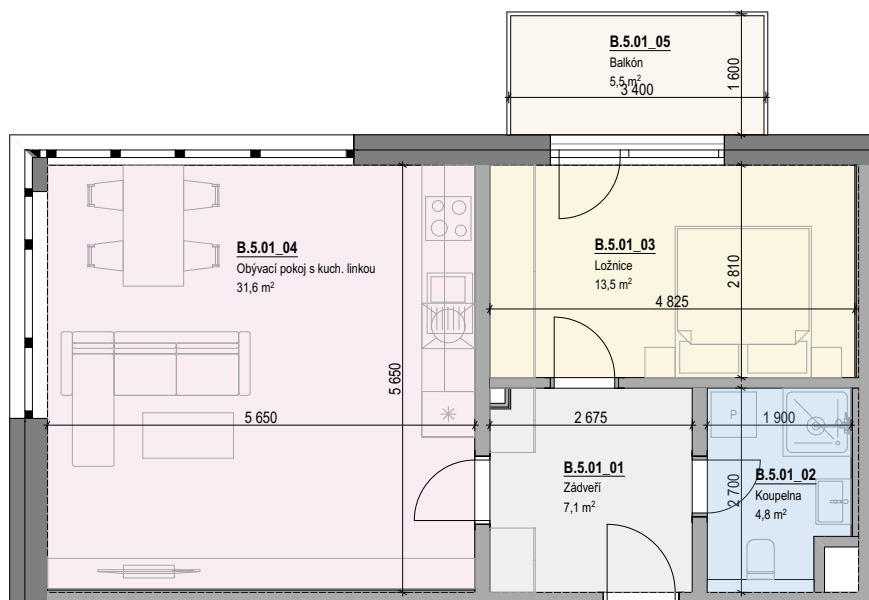


JEDNOTKA B.5.01



- Budova **B**
- Podlaží **5.NPb**
- Orientace **SZ**

Plochy místností jednotky a jeho umístění v budově

Celková plocha jednotky: **60,3 m²**
(dle NV 366/2013 Sb.)

Užitná podlahová plocha jednotky

B.5.01_01 Zádveří	7,1
B.5.01_02 Koupelna	4,8
B.5.01_03 Ložnice	13,5
B.5.01_04 Obývací pokoj s kuch. linkou	31,6
	57,1 m²

Ostatní plochy jednotky

B.5.01_05 Balkón	5,5
	5,5 m²

