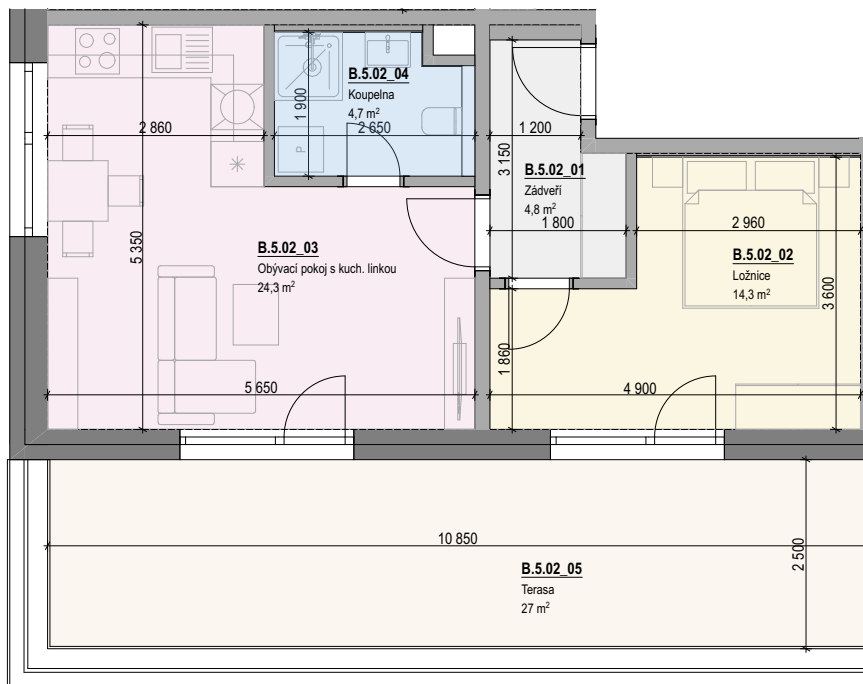


## JEDNOTKA B.5.02



- Budova	B
- Podlaží	5.NPb
- Orientace	JZ

### Plochy místností jednotky a jeho umístění v budově

#### Celková plocha jednotky:

(dle NV 366/2013 Sb.)

51,0 m<sup>2</sup>

#### Užitná podlahová plocha jednotky

B.5.02_01 Zádveří	4,8
B.5.02_02 Ložnice	14,3
B.5.02_03 Obývací pokoj s kuch. linkou	24,3
B.5.02_04 Koupelna	4,7
<b>48,0 m<sup>2</sup></b>	

#### Ostatní plochy jednotky

B.5.02_05 Terasa	27,0
<b>27,0 m<sup>2</sup></b>	

