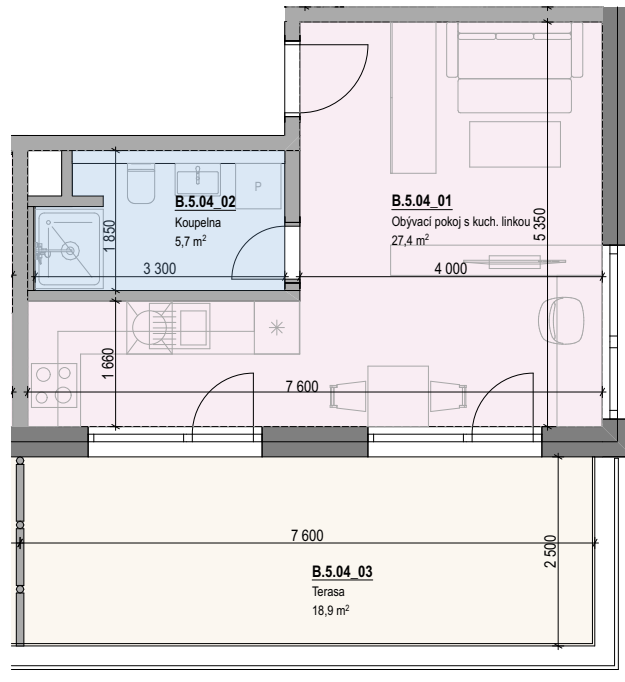


## JEDNOTKA B.5.04



- Budova	B
- Podlaží	5.NPb
- Orientace	JV

### Plochy místností jednotky a jeho umístění v budově

**Celková plocha jednotky:** 34,3 m<sup>2</sup>  
(dle NV 366/2013 Sb.)

### Užitná podlahová plocha jednotky

B.5.04_01 Obývací pokoj s kuch. linkou	27,4
B.5.04_02 Koupelna	5,7
<b>33,1 m<sup>2</sup></b>	

### Ostatní plochy jednotky

B.5.04_03 Terasa	18,9
<b>18,9 m<sup>2</sup></b>	

