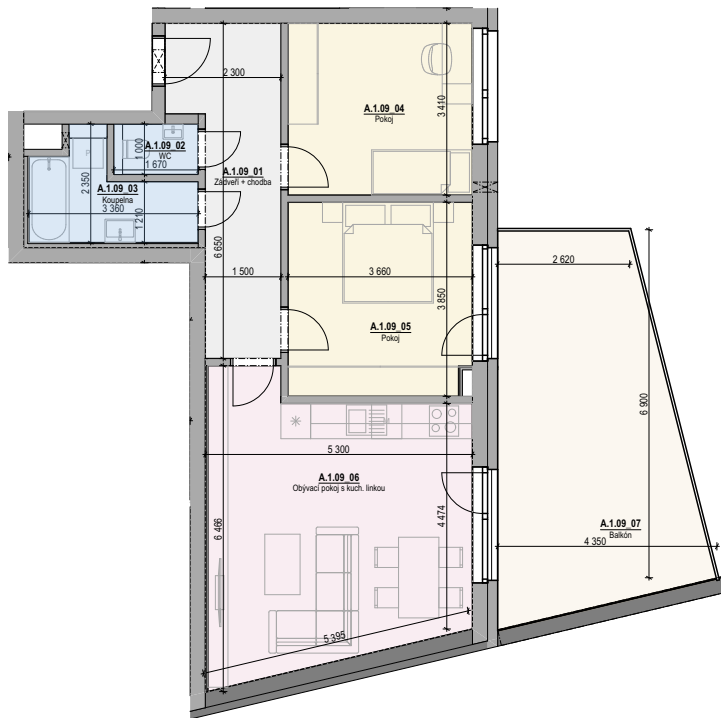


JEDNOTKA A.1.09



- Budova A
- Podlaží 1.NPa
- Orientace JV

Plochy místností jednotky a jeho umístění v budově

Celková plocha jednotky: 76,92 m²
(dle NV 366/2013 Sb.)

Užitná podlahová plocha jednotky

A.1.09_01 Zádveří + chodba	11,42
A.1.09_02 WC	1,67
A.1.09_03 Koupelna	5,32
A.1.09_04 Pokoj	12,48
A.1.09_05 Pokoj	13,93
A.1.09_06 Obývací pokoj s kuch. linkou	27,84
	72,65 m²

Ostatní plochy jednotky

A.1.09_07 Balkón	26,57
	26,57 m²

