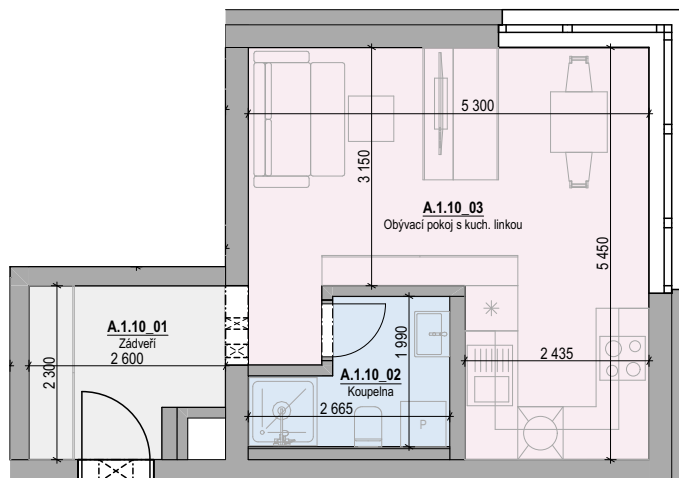


## JEDNOTKA A.1.10



- Budova A
- Podlaží 1.NPa
- Orientace SV

### Plochy místností jednotky a jeho umístění v budově

**Celková plocha jednotky:** 35,28 m<sup>2</sup>  
(dle NV 366/2013 Sb.)

### Užitná podlahová plocha jednotky

A.1.10_01 Zádveří	5,72
A.1.10_02 Koupelna	4,13
A.1.10_03 Obývací pokoj s kuch. linkou	23,32
<b>CELKEM</b>	<b>33,17 m<sup>2</sup></b>

