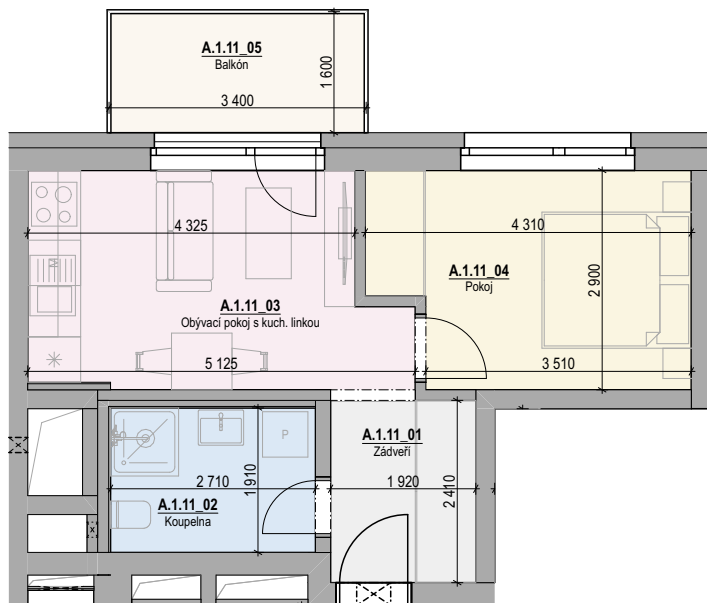


# JEDNOTKA A.1.11



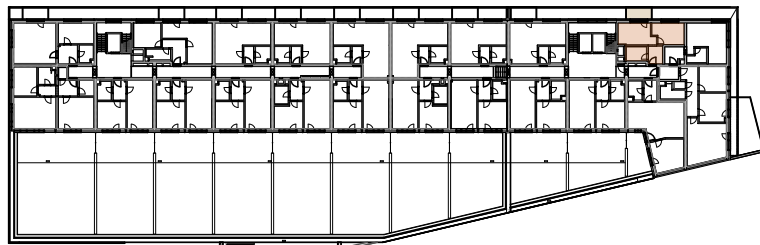
- Budova A
- Podlaží 1.NPa
- Orientace S

## Plochy místností jednotky a jeho umístění v budově

**Celková plocha jednotky:** 36,97 m<sup>2</sup>  
(dle NV 366/2013 Sb.)

### Užitná podlahová plocha jednotky

A.1.11_01 Závěří	4,63
A.1.11_02 Koupelna	5,18
A.1.11_03 Obývací pokoj s kuch. linkou	13,47
A.1.11_04 Pokoj	11,51
<b>34,78 m<sup>2</sup></b>	



### Ostatní plochy jednotky

A.1.11_05 Balkón	5,44
<b>5,44 m<sup>2</sup></b>	

