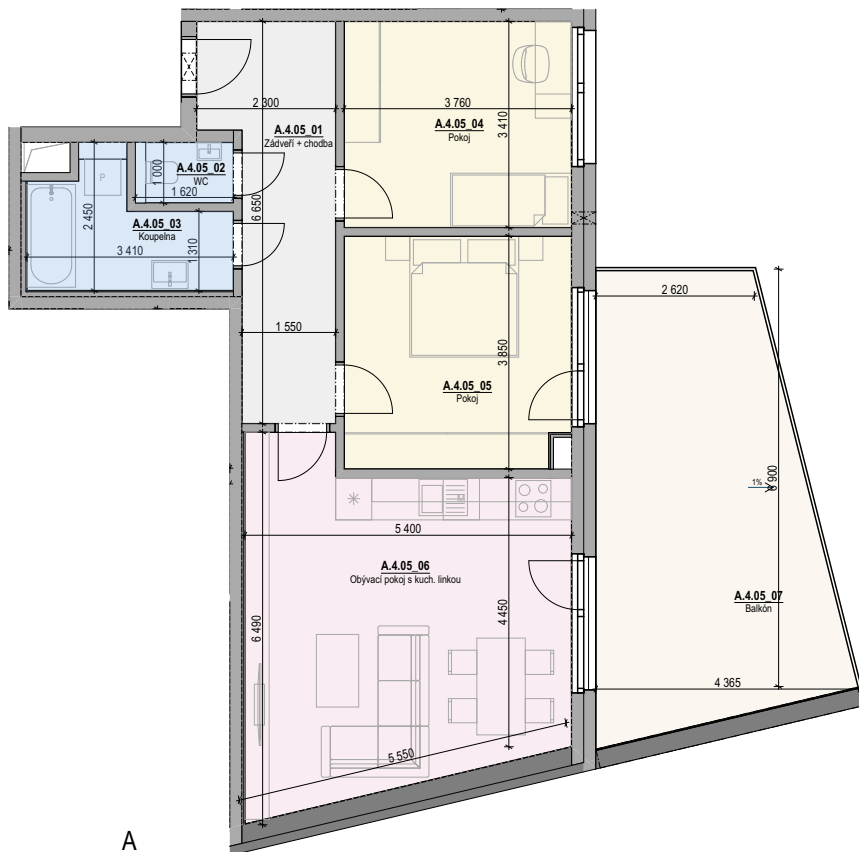


# JEDNOTKA A.4.05



- Budova A
- Podlaží 4.NPa
- Orientace JV

## Plochy místností jednotky a jeho umístění v budově

### Celková plocha jednotky:

(dle NV 366/2013 Sb.)

**79,38 m<sup>2</sup>**

### Užitná podlahová plocha jednotky

A.4.05_01	Zádvěří + chodba	11,66
A.4.05_02	WC	1,62
A.4.05_03	Koupelna	5,80
A.4.05_04	Pokoj	12,82
A.4.05_05	Pokoj	14,25
A.4.05_06	Obývací pokoj s kuch. linkou	28,61

**74,75 m<sup>2</sup>**

### Ostatní plochy jednotky

A.4.05_07	Balkón	26,36
-----------	--------	-------

**26,36 m<sup>2</sup>**

