

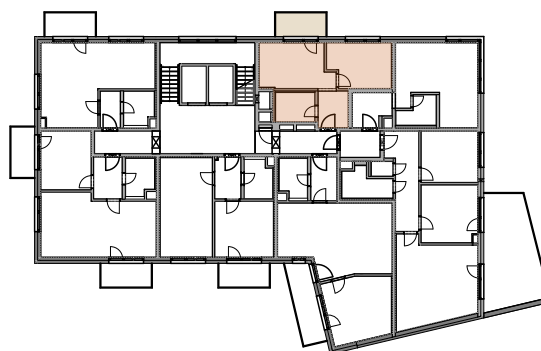
- Budova A
- Podlaží 5.NPa
- Orientace S

Plochy místností jednotky a jeho umístění v budově

**Celková plocha jednotky:** 38,72 m<sup>2</sup>  
(dle NV 366/2013 Sb.)

**Užitná podlahová plocha jednotky**

A.5.07_01 Závěří + chodba	4,97
A.5.07_02 Koupelna	5,12
A.5.07_03 Obývací pokoj s kuch. linkou	14,14
A.5.07_04 Pokoj	12,15
	<b>36,37 m<sup>2</sup></b>



**Ostatní plochy jednotky**

A.5.07_05 Balkón	5,44
	<b>5,44 m<sup>2</sup></b>

