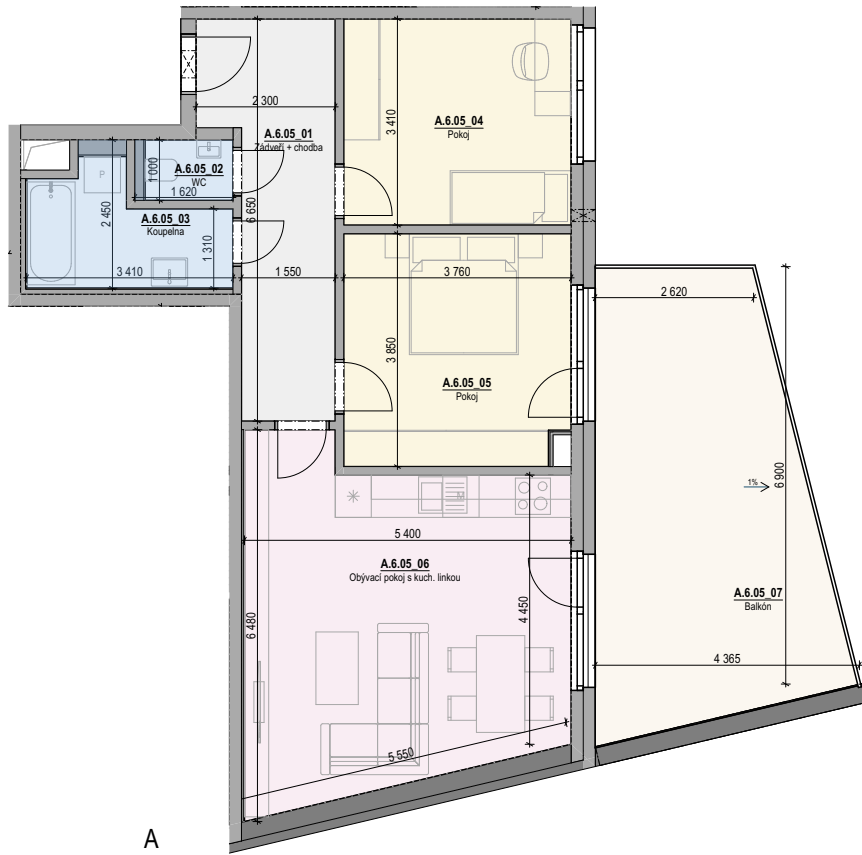


## JEDNOTKA A.6.05



- Budova
- Podlaží
- Orientace

A  
6.NPa  
JV

### Plochy místností jednotky a jeho umístění v budově

#### Celková plocha jednotky:

(dle NV 366/2013 Sb.)

**79,39 m<sup>2</sup>**

#### Užitná podlahová plocha jednotky

A.6.05_01	Zádvěří + chodba	11,66
A.6.05_02	WC	1,62
A.6.05_03	Koupelna	5,80
A.6.05_04	Pokoř	12,82
A.6.05_05	Pokoř	14,25
A.6.05_06	Obývací pokoř s kuch. linkou	28,61

**74,75 m<sup>2</sup>**

#### Ostatní plochy jednotky

A.6.05\_07 Balkón

26,36

**26,36 m<sup>2</sup>**

