

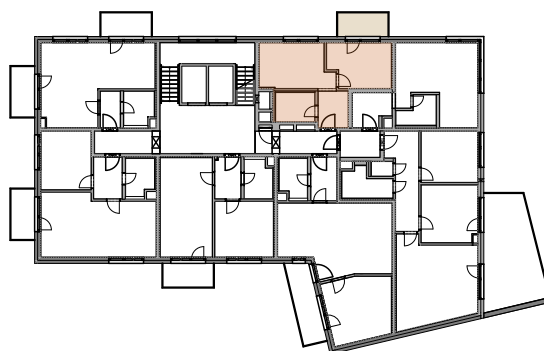
- Budova A
- Podlaží 6.NPa
- Orientace S

Plochy místností jednotky a jeho umístění v budově

Celková plocha jednotky: 38,72 m²
(dle NV 366/2013 Sb.)

Užitná podlahová plocha jednotky

A.6.07_01	Zádvěří + chodba	4,97
A.6.07_02	Koupelna	5,12
A.6.07_03	Obývací pokoj s kuch. linkou	14,14
A.6.07_04	Pokoj	12,15
		36,37 m²



Ostatní plochy jednotky

A.6.07_05	Balkón	5,44
		5,44 m²

