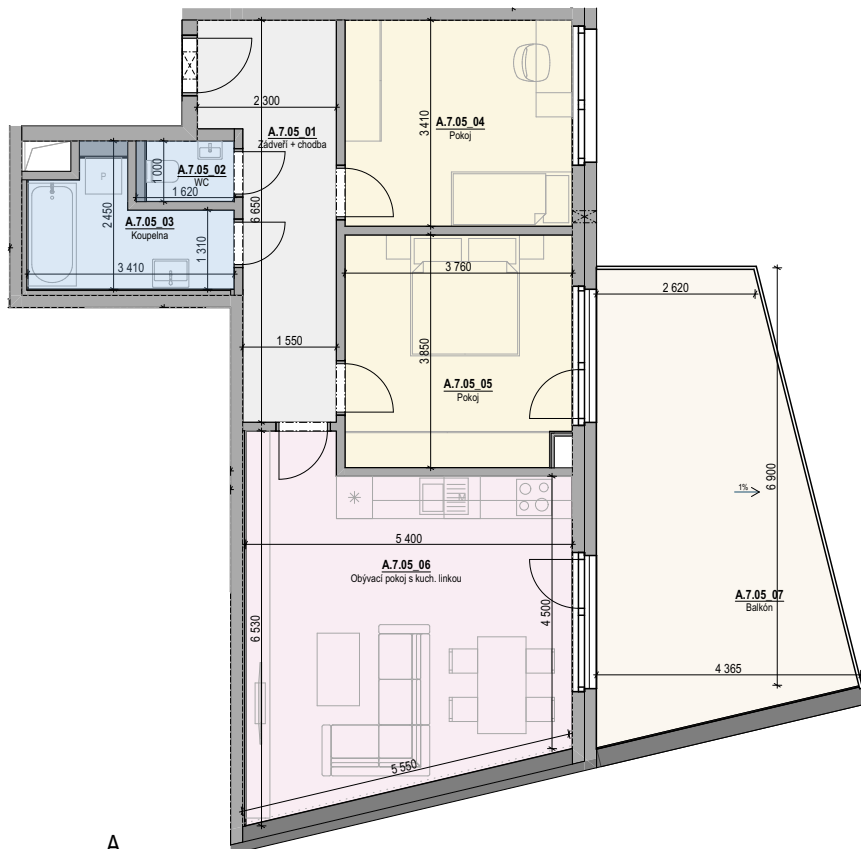


# JEDNOTKA A.7.05



- Budova A
- Podlaží 7.NPa
- Orientace JV

## Plochy místností jednotky a jeho umístění v budově

### Celková plocha jednotky:

(dle NV 366/2013 Sb.)

**79,39 m<sup>2</sup>**

### Užitná podlahová plocha jednotky

A.7.05_01	Zádveří + chodba	11,66
A.7.05_02	WC	1,62
A.7.05_03	Koupelna	5,80
A.7.05_04	Pokoj	12,75
A.7.05_05	Pokoj	14,25
A.7.05_06	Obývací pokoj s kuch. linkou	28,88

**74,96 m<sup>2</sup>**

### Ostatní plochy jednotky

A.7.05\_07 Balkón

26,36

**26,36 m<sup>2</sup>**

