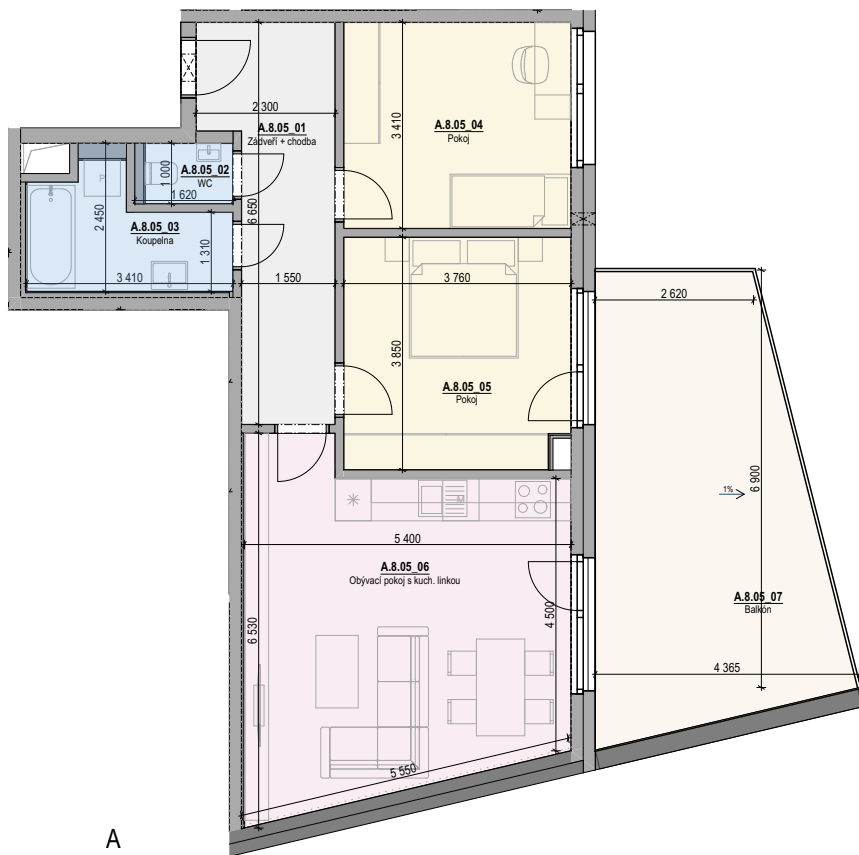


JEDNOTKA A.8.05



- Budova A
 - Podlaží 8.NPa
 - Orientace JV

Plochy místností jednotky a jeho umístění v budově

Celková plocha jednotky:

(dle NV 366/2013 Sb.)

79,39 m²

Užitná podlahová plocha jednotky

A.8.05_01	Zádvěří + chodba	11,66
A.8.05_02	WC	1,62
A.8.05_03	Koupelna	5,80
A.8.05_04	Pokoj	12,82
A.8.05_05	Pokoj	14,25
A.8.05_06	Obývací pokoj s kuch. linkou	28,88

75,03 m²

Ostatní plochy jednotky

A.8.05_07 Balkón

26,36

26,36 m²

