

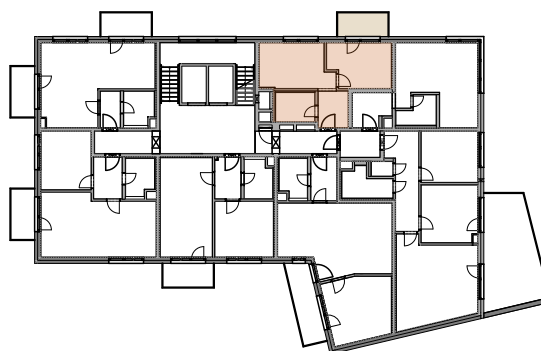
- Budova A
- Podlaží 8.NPa
- Orientace S

Plochy místností jednotky a jeho umístění v budově

Celková plocha jednotky: 38,72 m²
(dle NV 366/2013 Sb.)

Užitná podlahová plocha jednotky

A.8.07_01 Zádveří + chodba	4,97
A.8.07_02 Koupelna	5,12
A.8.07_03 Obývací pokoj s kuch. linkou	14,14
A.8.07_04 Pokoj	12,15
36,37 m²	



Ostatní plochy jednotky

A.8.07_05 Balkón	5,44
5,44 m²	

