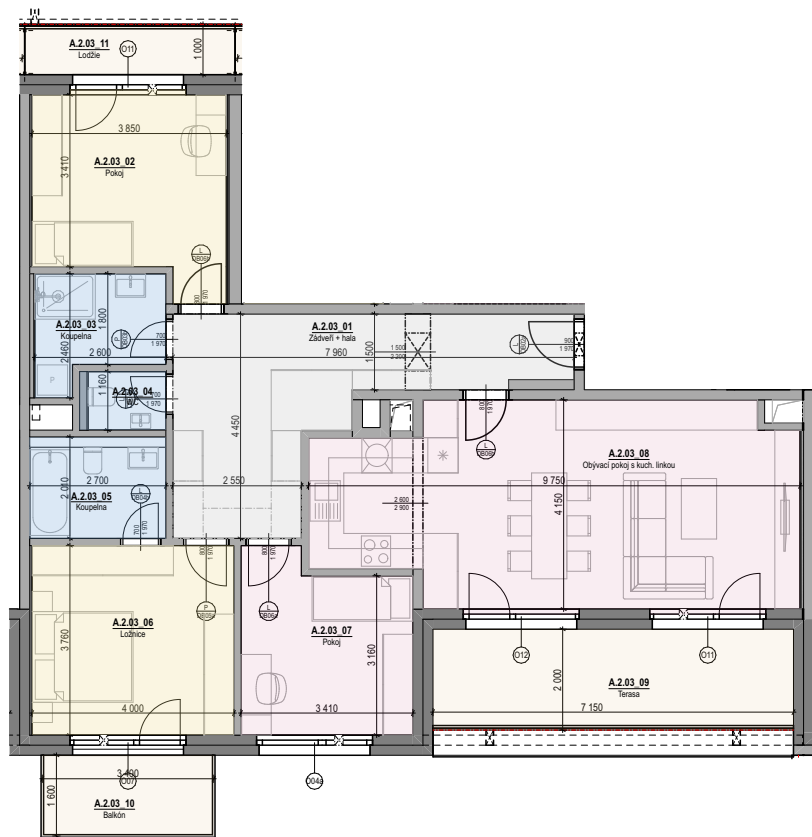


## JEDNOTKA A.2.03



- Budova A
- Podlaží 2.NPa
- Orientace S, J

### Plochy místností jednotky a jeho umístění v budově

**Celková plocha jednotky:** 117,3 m<sup>2</sup>  
(dle NV 366/2013 Sb.)

### Užitná podlahová plocha jednotky

A.2.03_01	Zádvěří + hala	20,0
A.2.03_02	Pokoj	14,1
A.2.03_03	Koupelna	5,2
A.2.03_04	WC	2,0
A.2.03_05	Koupelna	5,4
A.2.03_06	Ložnice	15,0
A.2.03_07	Pokoj	11,5
A.2.03_08	Obývací pokoj s kuch. linkou	36,9

**110,2 m<sup>2</sup>**

### Ostatní plochy jednotky

A.2.03_09	Terasa	14,3
A.2.03_10	Balkón	5,5
A.2.03_11	Lodžie	4,2

**23,9 m<sup>2</sup>**

