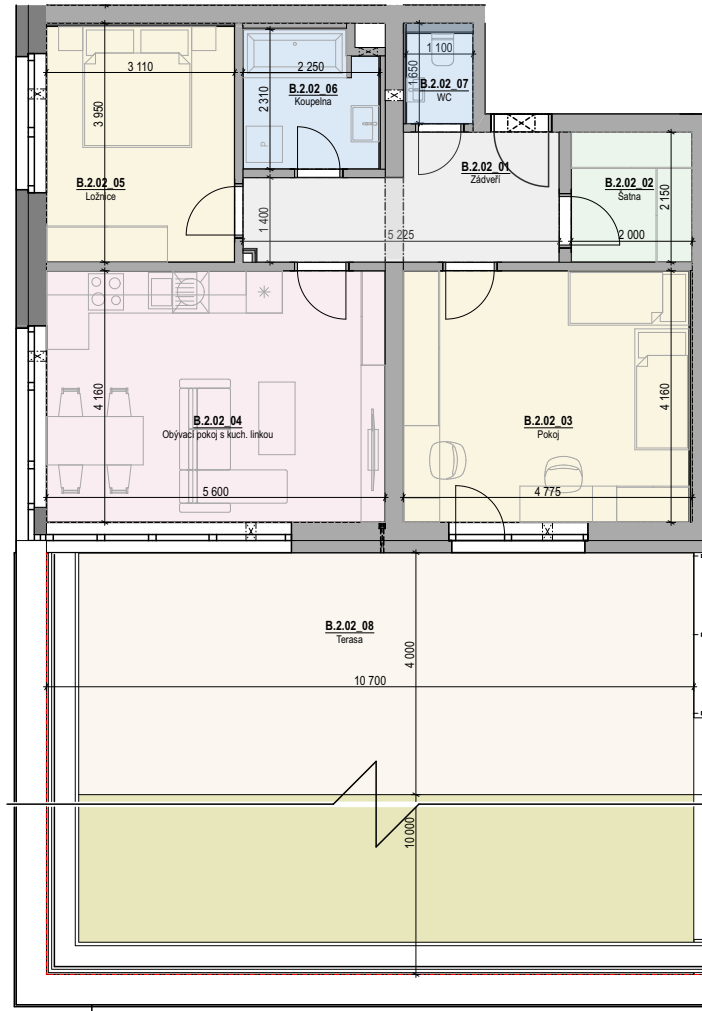


JEDNOTKA B.2.02



- Budova B
- Podlaží 2.NPb
- Orientace JZ

Plochy místností jednotky a jeho umístění v budově

Celková plocha jednotky: 81,3 m²
(dle NV 366/2013 Sb.)

Užitná podlahová plocha jednotky

B.2.02_01 Zádveří	9,2
B.2.02_02 Šatna	4,3
B.2.02_03 Pokoj	19,7
B.2.02_04 Obývací pokoj s kuch. linkou	23,3
B.2.02_05 Ložnice	12,1
B.2.02_06 Koupelna	4,9
B.2.02_07 WC	1,8
	75,3 m²

Ostatní plochy jednotky

B.2.02_08 Terasa	149,8
	149,8 m²

